

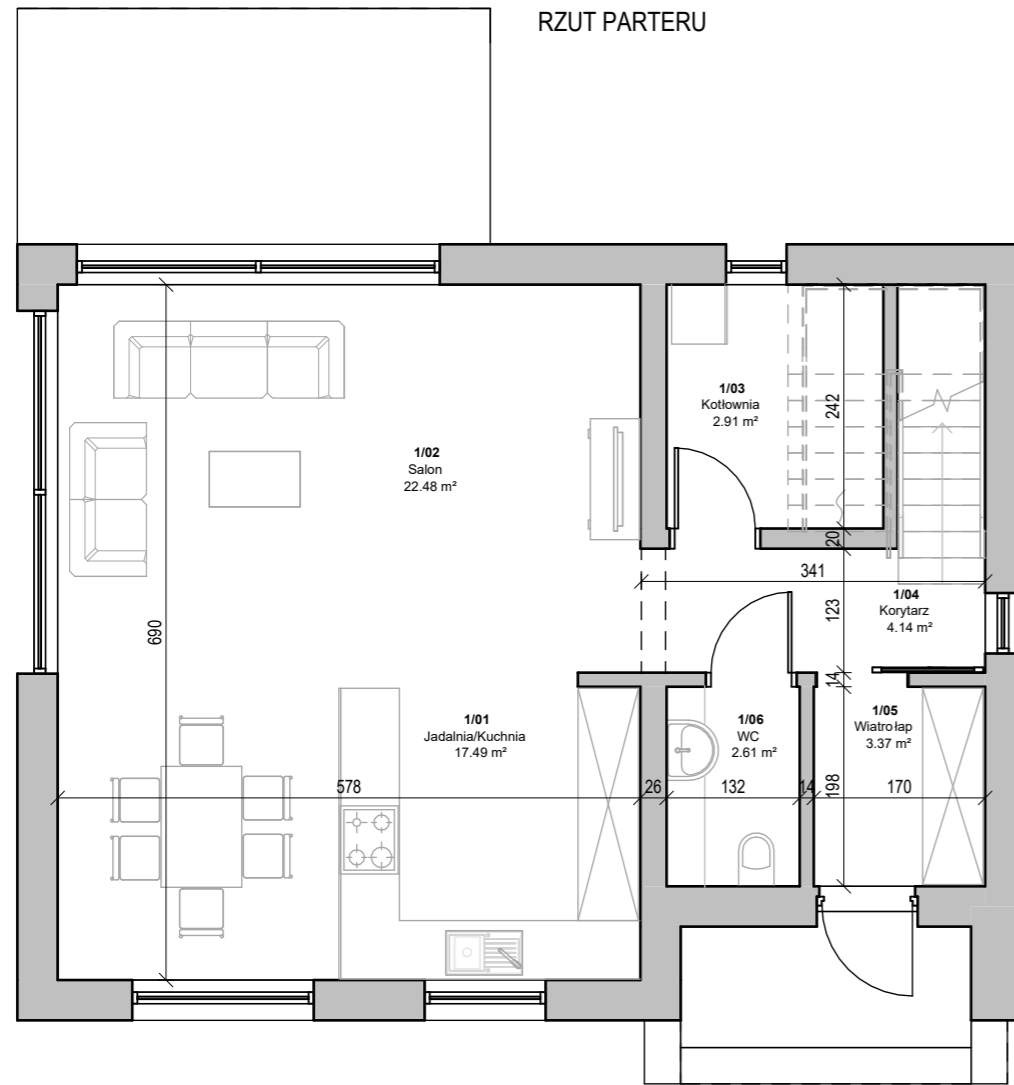
ZESPÓŁ BUDYNKÓW MIESZKALNYCH JEDNORODZINNYCH

w miejscowości Brzeziny w gminie Morawica w powiecie kieleckim

BUDYNEK 1c



RZUT PARTERU



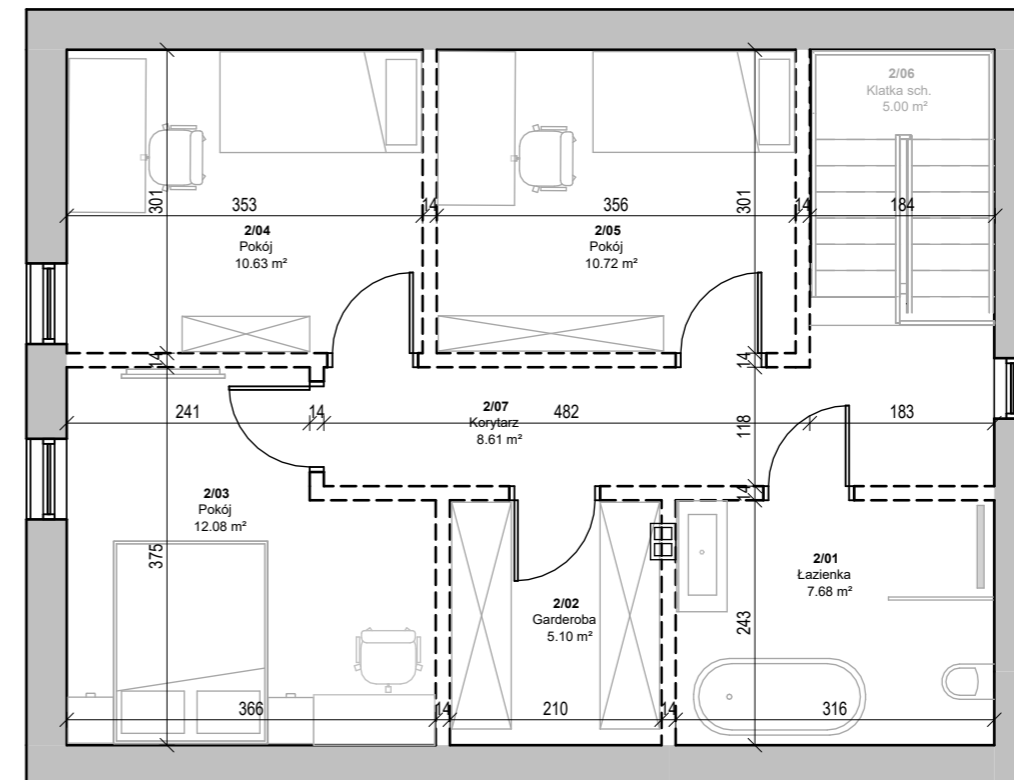
Powierzchnia posadzki - Parter

1/01	Jadalnia/Kuchnia	17.49 m ²
1/02	Salon	22.48 m ²
1/03	Kotłownia	2.91 m ²
1/04	Korytarz	4.14 m ²
1/05	Wiatrołap	3.37 m ²
1/06	WC	2.61 m ²
		53.01 m²

LEGENDA:

- ŚCIANY KONSTRUKCYJNE
- ŚCIANY DZIAŁOWE NADAJĄCE SIĘ DO ARANŻACJI WIASNEJ

RZUT PIĘTRA



Powierzchnia posadzki - Piętro

2/01	Łazienka	7.68 m ²
2/02	Garderoba	5.10 m ²
2/03	Pokój	12.08 m ²
2/04	Pokój	10.63 m ²
2/05	Pokój	10.72 m ²
2/06	Klatka sch.	5.00 m ²
2/07	Korytarz	8.61 m ²
		59.81 m²

Usytuowanie

