

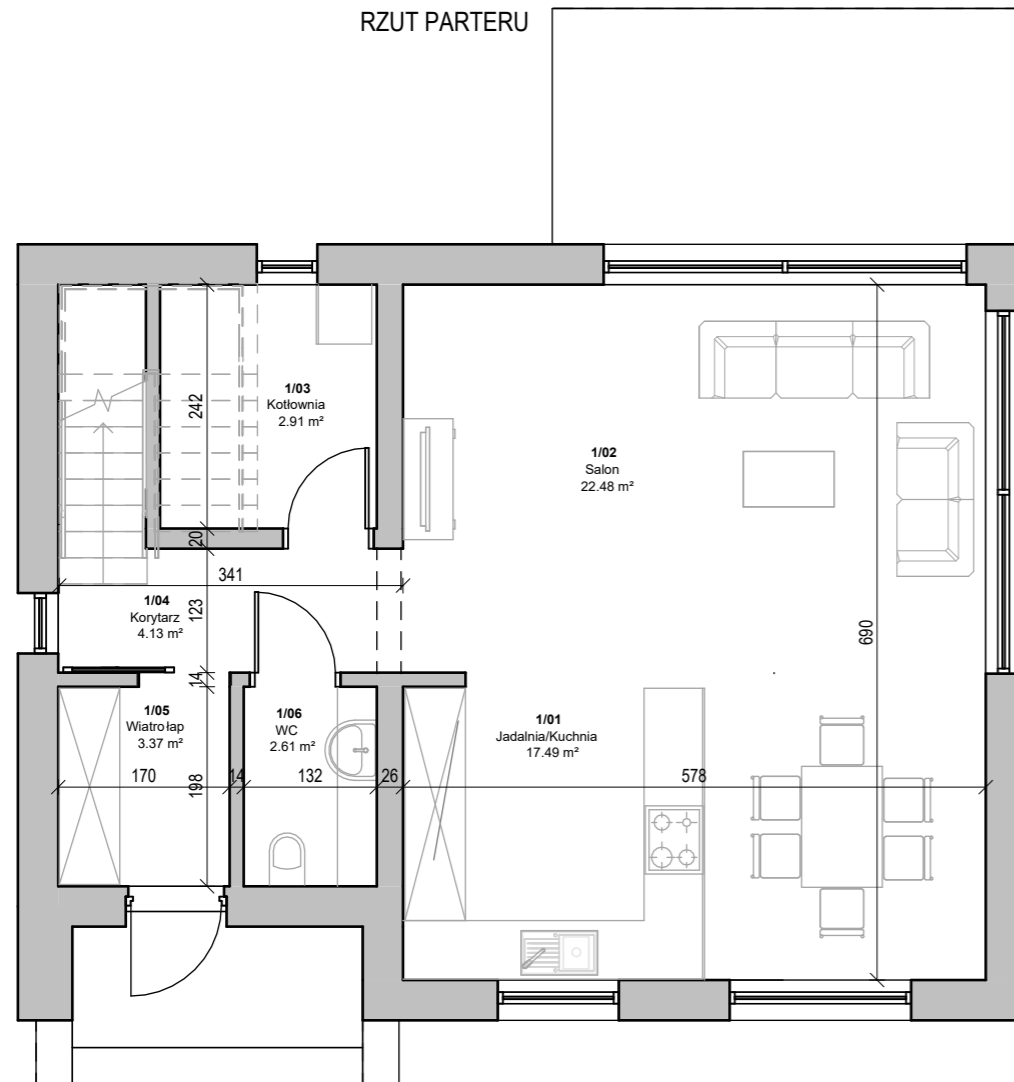
# ZESPÓŁ BUDYNKÓW MIESZKALNYCH JEDNORODZINNYCH

w miejscowości Brzeziny w gminie Morawica w powiecie kieleckim

## BUDYNEK 1f



RZUT PARTERU



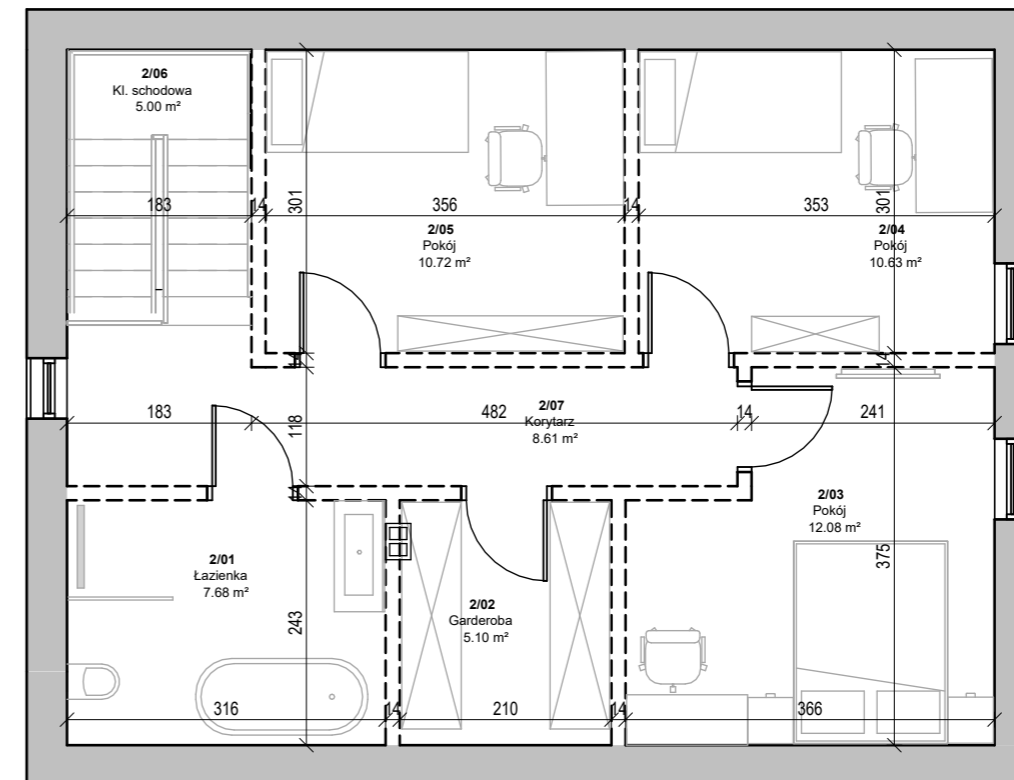
Powierzchnia posadzki - Parter

1/01	Jadalnia/Kuchnia	17.49 m <sup>2</sup>
1/02	Salon	22.48 m <sup>2</sup>
1/03	Kotłownia	2.91 m <sup>2</sup>
1/04	Korytarz	4.13 m <sup>2</sup>
1/05	Wiatrołap	3.37 m <sup>2</sup>
1/06	WC	2.61 m <sup>2</sup>
		<b>53.00 m<sup>2</sup></b>

**LEGENDA:**

- ŚCIANY KONSTRUKCYJNE
- ŚCIANY DZIAŁOWE NADAJĄCE SIĘ DO ARANŻACJI WIASNEJ

RZUT PIĘTRA



Powierzchnia posadzki - Piętro

2/01	Łazienka	7.68 m <sup>2</sup>
2/02	Garderoba	5.10 m <sup>2</sup>
2/03	Pokój	12.08 m <sup>2</sup>
2/04	Pokój	10.63 m <sup>2</sup>
2/05	Pokój	10.72 m <sup>2</sup>
2/06	Kl. schodowa	5.00 m <sup>2</sup>
2/07	Korytarz	8.61 m <sup>2</sup>
		<b>59.81 m<sup>2</sup></b>

Usytuowanie

